

## Jugendamt

Fachdienst Gesundheit – Sozialraum Bersenbrück  
Markt 7  
49593 Bersenbrück  
Telefon: (05 41) 50 1-94 29  
Ansprechpartnerin: Anne Lager

Beratung für Familien,  
Unterstützungsangebote

## Frühförderung im nördlichen Landkreis Osnabrück

Heilpädagogische Hilfe Bersenbrück  
Elbestraße 1  
49565 Bramsche  
Telefon: (0 54 61) 9 46 00  
Internet: [www.hph-bsb.de](http://www.hph-bsb.de)  
E-Mail: [fruehfoerderung@hph-bsb.de](mailto:fruehfoerderung@hph-bsb.de)  
Ansprechpartnerinnen: Barbara Sievers ([sievers@hph-bsb.de](mailto:sievers@hph-bsb.de))  
Gabriele Markus

Anlaufstelle für Familien  
Frühförderung und  
fachliche Beratung

## Integrative Kunst- u. Musikschule Artland

Inhaber: Henrik Meyer  
Lechterker Straße 17 a  
49635 Badbergen  
Telefon: (0 54 33) 91 30 97  
Internet: [www.ikm-online.net/ikm-musik/ikm-meyer.htm](http://www.ikm-online.net/ikm-musik/ikm-meyer.htm)

Spielerisches Erlernen von  
Grundlagen des musikalisch-  
rhythmischen Ausdruckes und  
Erwerben von ersten Kenntnis-  
sen im Umgang mit Instrumen-  
ten, Noten, Tänzen und Liedern!

## Kath. Familien-Bildungsstätte e.V.

Große Rosenstraße 18  
49074 Osnabrück  
Telefon: (05 41) 3 58 68 - 0  
Internet: [www.kath-fabi-os.de](http://www.kath-fabi-os.de)

Fortbildungen und Kurse  
für Eltern, Pädagogen  
und Kinder

## Psychologische Beratungsstelle für Eltern, Kinder und Jugendliche

Hasestraße 5  
49593 Bersenbrück  
Telefon: (0 54 39) 13 90  
Internet: [www.pbs-bersenbrueck.de](http://www.pbs-bersenbrueck.de)

bieten Hilfen bei  
Erziehungsfragen

## Kooperationspartner

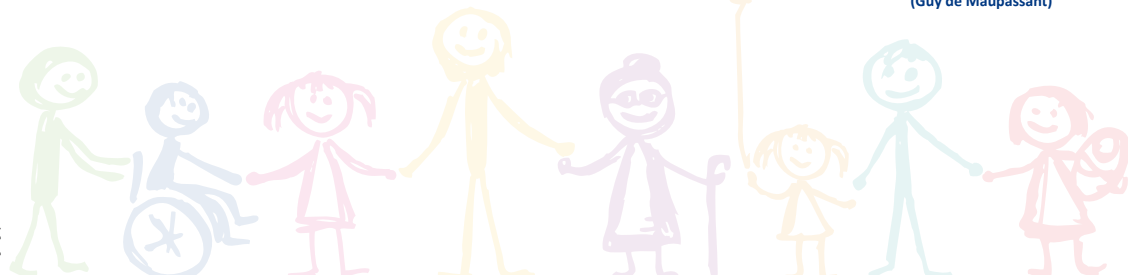


Vornholtstraße 2  
49586 Neuenkirchen

Leitung: Hildegard Tebbe

Telefon: (0 54 65) 7 50  
E-Mail: [info@st-laurentius-kindergarten.de](mailto:info@st-laurentius-kindergarten.de)  
Internet: [www.st-laurentius-kindergarten.de](http://www.st-laurentius-kindergarten.de)

*Es sind die Begegnungen mit Menschen,  
die das Leben lebenswert machen.*  
(Guy de Maupassant)



### Kinderkrippe St. Christophorus

Von-Galen-Straße 8  
49586 Neuenkirchen  
Telefon: (0 54 65) 3 12 36 15  
Internet: [www.krippe-neuenkirchen.de](http://www.krippe-neuenkirchen.de)  
Leitung: Daniela Krelage

Betreuung für Kinder  
von 1 bis 3 Jahren

### Kindergarten im Pfarrheim

Von-Galen-Straße 2 a  
49586 Neuenkirchen  
Telefon: (01 51) 72 17 68 91  
Ansprechpartnerin: Anna Holtkämper  
Träger: Heilpädagogische Hilfe Bersenbrück

Betreuung für Kinder  
von 3 bis 6 Jahren

### Grundschule Neuenkirchen

Am Schulhof 3  
49586 Neuenkirchen  
Telefon: (0 54 65) 3 12 28 70  
Internet: [www.grs-neuenkirchen.de](http://www.grs-neuenkirchen.de)  
Rektorin: Susanne Langelage

u.a. werden  
Mittagessen und  
Hausaufgabenbetreuung  
angeboten

### Familienservicebüro

Alte Poststraße 5-7  
49586 Neuenkirchen  
Telefon: (0 54 65) 20 1-34  
Internet: [www.neuenkirchen-os.de](http://www.neuenkirchen-os.de)  
Ansprechpartnerin: Lisa Diekmann-Holtkamp

z. B. Vermittlung  
von Tagesmüttern,  
Ferienbetreuung,  
Randstundenbetreuung

### Bücherei Neuenkirchen

Lindenstraße (auf dem Kirchplatz)  
49586 Neuenkirchen  
Ansprechpartnerin: Gisela Volk  
Vornholtstraße 5  
49586 Neuenkirchen  
Telefon: (0 54 65) 22 34

Ausleihen von Büchern,  
Spielen und CD's

### Katholische Kirchengemeinde St. Laurentius

Kitzerostraße 1  
49586 Neuenkirchen  
Pfarrbüro: (0 54 65) 5 52  
Internet: [www.pfarrblick.de](http://www.pfarrblick.de)

Träger des Familienzentrums  
und der Kinderkrippe

### PFIFF e.V.

Plaggenschale – Mitte 5  
49586 Merzen  
Telefon: (0 54 66) 93 60 11  
Internet: [www.pfiffv.de](http://www.pfiffv.de)  
Ansprechpartnerin: Marianne Thünker (01 70/8 00 43 17)

Pädagogische Förderung  
in und für Familien

### Sportverein Neuenkirchen

Vorsitzender: Carsten Düweling  
Volllager Straße 7 A  
49586 Neuenkirchen  
Telefon: (0 54 65) 20 57 77  
Internet: [www.eintracht-neuenkirchen.de](http://www.eintracht-neuenkirchen.de)

vielfältiges Angebot  
sportlicher Aktivitäten,  
z. B. Fußball, Kinderturnen,  
Volleyball, Trampolinspringen,  
etc.

### St. Elisabeth-Stift

Altenheim  
Lindenstraße 8–10  
49586 Neuenkirchen  
Telefon: (0 54 65) 9 20 90  
Ansprechpartnerin: Petra Roßmann-Finke

Pflege und Betreuung  
von Senioren

### Regenbogen e.V.

Am Schusterboll 2  
49577 Ankum  
Telefon: (0 54 62) 7 45 61 23  
Internet: [www.fruehfoerderung-regenbogen.de](http://www.fruehfoerderung-regenbogen.de)

Frühförderung,  
Entwicklungsberatung  
Angebote von Fortbildungen  
und Kursen für Eltern