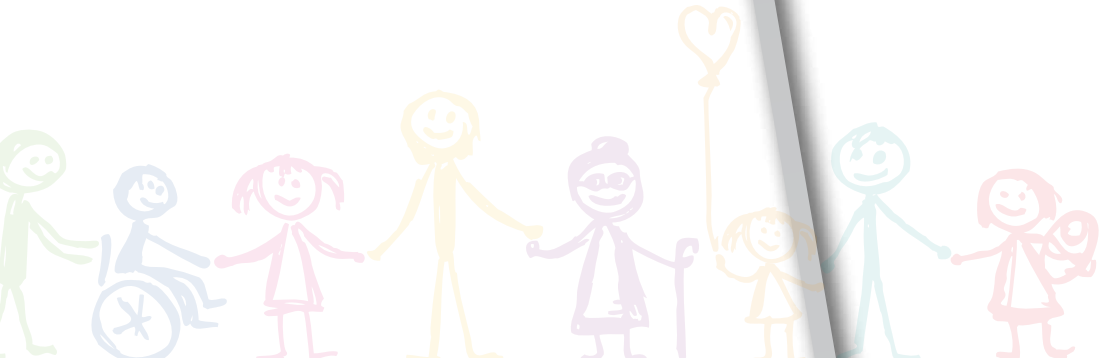




## Beratungs- und Therapie- möglichkeiten

**Neuenkirchen  
und Umgebung**

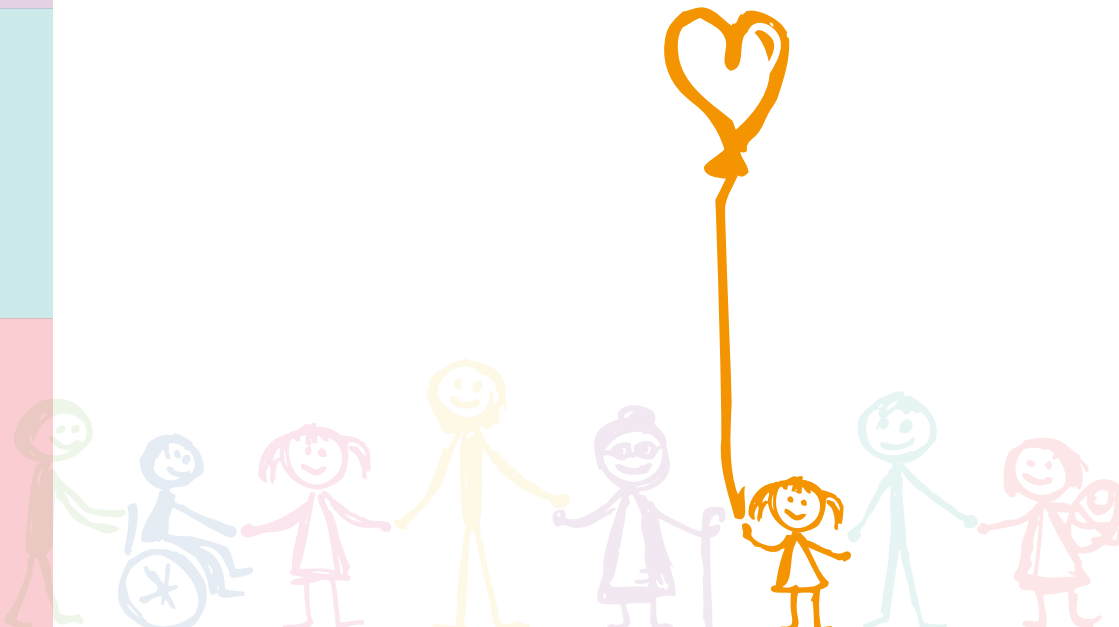


## Liebe Neuenkirchener Familien!

In dieser neuen Broschüre „Beratungs- und Therapiemöglichkeiten in Neuenkirchen und Umgebung“ haben wir für Sie die unterschiedlichen Therapie- und Beratungsmöglichkeiten sowie Angebote zur Gesundheits- und Bewegungsförderung zusammengefasst.

Wir hoffen, dass Sie hier interessante Hinweise und die nötigen Informationen finden.

*Natürlich können Sie sich auch gerne  
jederzeit persönlich an uns wenden!*



# Alle Themen auf einen Blick

Damit Sie sich besser zurecht finden, haben wir jedem Thema eine Farbe zugeordnet.

Viel Spaß beim Stöbern...

■ **Familienberatung**

■ **Familienbildung**

■ **Gesundheit- + Therapiemöglichkeiten**

■ **Sportverein**

■ **Kinderärzte**

# Familienberatung

## Familienservicebüro

Alte Poststraße 5-7  
49586 Neuenkirchen

Telefon: (0 54 65) 20 1 – 34

E-Mail: [diekmann-holtkamp@neuenkirchen-os.de](mailto:diekmann-holtkamp@neuenkirchen-os.de)

Internet: [www.neuenkirchen-os.de](http://www.neuenkirchen-os.de)

Ansprechpartnerin: Lisa Diekmann-Holtkamp

- Vermittlung von Tagesmüttern
- Ferienbetreuung
- Randstundenbetreuung

## Frühförderung

Regenbogen e.V.  
Am Schusterboll 2  
49577 Ankum

Telefon: (0 54 62) 74 56 123

E-Mail: [info@fruehfoerderung-regenbogen.de](mailto:info@fruehfoerderung-regenbogen.de)

Internet: [www.fruehfoerderung-regenbogen.de](http://www.fruehfoerderung-regenbogen.de)

Ansprechpartnerin: Annette Kempe

- Frühförderung
- Entwicklungsbegleitung
- Systemische Familienberatung
- PEKiP
- Integrative Lerntherapie
- Marte Meo

## Frühförderung im nördlichen Landkreis Osnabrück

Heilpädagogische Hilfe Bersenbrück  
Elbestraße 1  
49565 Bramsche

Telefon: (0 54 61) 9 46 00

Internet: [www.hph-bsb.de](http://www.hph-bsb.de)

E-Mail: [fruehfoerderung@hph-bsb.de](mailto:fruehfoerderung@hph-bsb.de)

Ansprechpartnerinnen: Barbara Sievers ([sievers@hph-bsb.de](mailto:sievers@hph-bsb.de)), Gabriele Markus

- Anlaufstelle für Familien
- Frühförderung und fachliche Beratung

# Familienberatung

## Jugendamt

Fachdienst Gesundheit – Sozialraum Bersenbrück  
Markt 7  
49593 Bersenbrück

Telefon: (05 41) 501 – 94 29  
Ansprechpartnerin: Anne Lager

- Beratung und Unterstützungsangebote für Familien

## Pfiff e.V.

Familienberatung  
Plaggenschale – Mitte 5  
49586 Merzen

Telefon: (0 54 66) 93 60 11  
E-Mail: [info@pffiff.de](mailto:info@pffiff.de)  
Internet: [www.pffiff.de](http://www.pffiff.de)  
Ansprechpartnerin: Marianne Thünker

- Pädagogische Förderung in und für Familien
- Unterstützung in unterschiedlichen Lebensbereichen
- Familientherapie, Freizeitangebote

## Psychologische Beratungsstelle für Eltern, Kinder und Jugendliche

Hasestraße 5  
49593 Bersenbrück

Telefon: (0 54 39) 13 90  
Internet: [www.pbs-bersenbrueck.de](http://www.pbs-bersenbrueck.de)

- Hilfen bei Erziehungsfragen

## Sozialdienst Katholischer Frauen e.V.

Johannisstraße 91  
49074 Osnabrück

Telefon: (05 41) 33 876 – 10  
Fax: (05 41) 33 876 – 33  
E-Mail: [buero@skf-os.de](mailto:buero@skf-os.de)  
Internet: [www.skf-os.de](http://www.skf-os.de)

- Adoptions- und Pflegekinderdienst, Adoptionsvermittlungsstelle
- Schwangerenberatung
- Allgemeine Soziale Beratung
- Sozialpädagogische Familienhilfe

# Familienbildung

## Katholische Erwachsenenbildung

KEB-Geschäftsstelle Osnabrück  
Große Rosenstraße 18  
49074 Osnabrück

E-Mail: [info@keb-os.de](mailto:info@keb-os.de)

Internet: [www.keb-os.de](http://www.keb-os.de)

Ansprechpartnerin: Claudia Kruckemeyer (Kontaktstelle-Kindergärten)  
Telefon: (05 41) 3 58 68 – 78

- Planung, Werbung und Durchführung von Veranstaltungen vor Ort
- Arbeitshilfen für Eltern-Kind-Gruppe
- Ein rundes und buntes Angebot im Bereich Familienbildung

## Katholische Familienbildungsstätte e.V.

Große Rosenstraße 18  
49074 Osnabrück

Telefon: (05 41) 3 58 68 – 0

E-Mail: [info@kath-fabi-os.de](mailto:info@kath-fabi-os.de)

Internet: [www.kath-fabi-os.de](http://www.kath-fabi-os.de)

Ansprechpartnerin: Sabine Schmidt

- Fortbildungen und Kurse für Eltern, Pädagogen und Kinder
- Unterstützung und Begleitung für Eltern
- Spezialisierung auf Eltern-Kind-Arbeit

## Volkshochschule Osnabrücker Land

VHS

Am Schölerberg 1  
49082 Osnabrück

Telefon: (05 41) 5 01 – 77 77

Fax: (05 41) 5 01 – 44 23

E-Mail: [info@vhs-osland.de](mailto:info@vhs-osland.de)

Internet: [www.vhs-osland.de](http://www.vhs-osland.de)

- Bildungsangebote
- Kurse und Veranstaltungen

# Gesundheit- + Therapiemöglichkeiten

## Praxis für Ergotherapie

Kathrin Ruberg Hemme-Pelzer  
Bramscher Straße 8  
49586 Neuenkirchen

Telefon: (0 54 65) 20 38 92

Internet: [www.praxis-team-ergo.de](http://www.praxis-team-ergo.de)

Ansprechpartnerin: Kathrin Ruberg Hemme-Pelzer  
Staatlich anerkannte Ergotherapeutin

- Unsere Förderung greift bei
  - » Entwicklungsverzögerungen
  - » Störungen der Fein- und Grobmotorik
  - » ADHS – Aufmerksamkeits-Defizit-Hyperaktivitätsstörungen
- Behandlungsmethoden
  - » NFB (Neurofeedback)
  - » Marburger Konzentrationstraining

## Praxis für Logopädie

Mike Münstermann  
Alte Poststraße 9 a  
49586 Neuenkirchen

Telefon: (0 54 65) 3 12 31 10

E-Mail: [info@logopaedie-neuenkirchen.de](mailto:info@logopaedie-neuenkirchen.de)

Internet: [www.logopaedie-neuenkirchen.de](http://www.logopaedie-neuenkirchen.de)

Ansprechpartner: Mike Münstermann

- Unsere Förderung greift bei allen logopädischen Störungsgebieten.  
Dies können sein:
  - » Sprachstörungen
  - » Sprechstörungen
  - » Stimmstörungen
  - » Schluckstörungen
  - » Lese- und Rechtschreibstörungen

# Gesundheit- + Therapiemöglichkeiten

## Sport- & Therapiezentrum Schumann

Bramscher Straße 2  
49586 Neuenkirchen

Telefon: (0 54 65) 22 07

E-Mail: [anfrage@therapiezentrum-schumann.de](mailto:anfrage@therapiezentrum-schumann.de)

Internet: [www.therapiezentrum-schumann.de](http://www.therapiezentrum-schumann.de)

Ansprechpartnerin: Dietlind Schumann

- Physiotherapie
- Medizinische Trainingstherapie
- Gesundheitstraining
- Ambulante Rehabilitation
- Zumba-Training
- Ernährungsberatung
- Osteopathie





# Sportverein

## **SV Eintracht Neuenkirchen e.V.**

Kolpingstraße 27  
49586 Neuenkirchen

Telefon Vereinsheim: (0 54 65) 29 00 (nicht permanent besetzt)

E-Mail: [info@eintracht-neuenkirchen.de](mailto:info@eintracht-neuenkirchen.de)

Internet: [www.eintracht-neuenkirchen.de](http://www.eintracht-neuenkirchen.de)

1. Vorsitzender: Carsten Düweling  
Votlager Straße 7 A  
49586 Neuenkirchen  
Telefon: (0 54 65) 20 57 77  
E-Mail: [c.duweling@eintracht-neuenkirchen.de](mailto:c.duweling@eintracht-neuenkirchen.de)

Geschäftsstelle:

Telefon Geschäftsstelle: (0160) 4 88 81 86

E-Mail: [verwaltung@eintracht-neuenkirchen.de](mailto:verwaltung@eintracht-neuenkirchen.de)

Öffnungszeiten Geschäftsstelle (Büro im Vereinsheim):

Mittwoch: 09:00 – 11:00 Uhr

Freitag: 15:00 – 16:00 Uhr

oder nach Vereinbarung

- Fußball
- Turnen
- Tischtennis
- Lauf- und Walkingtreff
- Radsport
- Volleyball
- Karate
- Deutsches Sportabzeichen

*Es sind die Begegnungen mit Menschen,  
die das Leben lebenswert machen.*

(Guy de Maupassant)

# Kinderärzte

## Ankum

Praxis für Kinder- und Jugendmedizin  
Dr. med. Ansgar Möller  
Bersenbrücker Straße 7  
49577 Ankum

Telefon: (0 54 62) 4 32  
E-Mail: [kontakt@kinderarzt-ankum.de](mailto:kontakt@kinderarzt-ankum.de)  
Internet: [www.kinderarzt-ankum.de](http://www.kinderarzt-ankum.de)

## Bramsche

Fachärzte für Kinder- und Jugendmedizin  
Dr. Thomas Adelt, Dr. Marianne Mettlich-Lambrecht und Dr. Katja Denneberg  
Münsterstraße 21 A  
49565 Bramsche

Telefon: (0 54 61) 93 33 0  
E-Mail: [kinderaerzte.bramsche-mfa@web.de](mailto:kinderaerzte.bramsche-mfa@web.de)  
Internet: [www.kinderaerzte-bramsche.de](http://www.kinderaerzte-bramsche.de)

Facharzt für Kinder- und Jugendmedizin  
Dr. med. Johannes Düngelhof  
Bahnhofstraße 1 A  
49565 Bramsche  
Telefon: (0 54 61) 38 36

## Fürstenau

Kinder- und Jugendarzt  
Dr. med. Wolfgang Kunert  
Konrad-Adenauer-Straße 1  
49584 Fürstenau  
Telefon: (0 59 01) 35 69  
E-Mail: [dr.kunert@googlemail.com](mailto:dr.kunert@googlemail.com)

# Kinderärzte

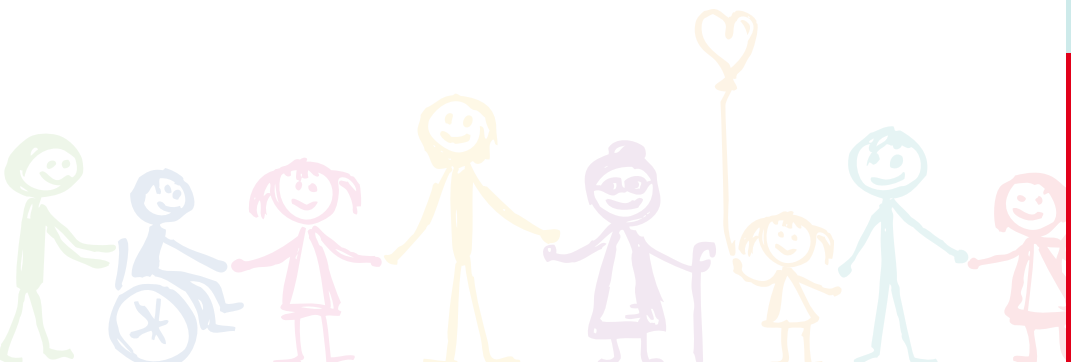
## Mettingen

Facharzt für Kinder- und Jugendmedizin Naturheilverfahren  
Dr. Christian Muck  
Landrat-Schultz-Straße 18  
49497 Mettingen  
Telefon: (0 54 52) 40 44  
Internet: [www.kinderarzt-mettingen.de](http://www.kinderarzt-mettingen.de)

## Recke

Fachärztin für Kinder- und Jugendmedizin  
Verena Otte  
Hopstener Straße 8  
49509 Recke  
Telefon: (0 54 53) 9 61 09  
E-Mail: [mail@kinderarzt-recke.de](mailto:mail@kinderarzt-recke.de)

*Gras wächst nicht schneller,  
wenn man daran zieht.*  
(indianisches Sprichwort)





Kindergarten und Familienzentrum  
St. Laurentius Neuenkirchen

Vornholtstraße 2  
49586 Neuenkirchen

Leitung: Hildegard Tebbe

Telefon: (0 54 65) 7 50

E-Mail: [info@st-laurentius-kindergarten.de](mailto:info@st-laurentius-kindergarten.de)

Internet: [www.st-laurentius-kindergarten.de](http://www.st-laurentius-kindergarten.de)

